

視覚関連の講習・研修承ります

講師派遣のご依頼なら ～日々の暮らし相談室へ～

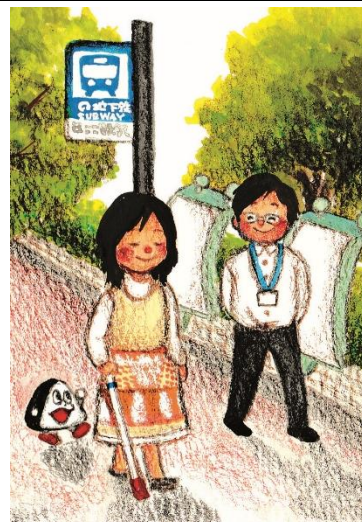
派遣できる講師陣

✓ **視覚総合相談員（視覚障害当事者）**

地域を問わず「見えない・見えづらい」困りごとの相談に携わっており、視覚障害理解のための講演活動も積極的に受けています。

✓ **歩行訓練士（主に白杖を用いての視覚障害者の歩行指導を行う訓練士）**

全盲・弱視問わず視覚障害の方の白杖の基礎訓練から目的地までのルート訓練などに携わっており、「同行援護従業者（ガイドヘルパー）養成講習」など視覚障害者の移動を支えるスタッフの育成にも取り組んでいます。



こんな講習いかがでしょうか？

- ✓ 訪問介護・同行援護事業所向け
所属ヘルパーの視覚障害対応に関する入門・フォローアップ講習
- ✓ 居宅介護支援事業所・相談支援事業所向け
ケアマネージャーや相談支援専門員など 視覚障害関連の基礎知識や福祉サービスの教養講習
- ✓ デイサービス・就労施設・グループホームなど現場スタッフ向け 利用者への接し方講習
- ✓ 児童・生徒など学生向けの福祉講習（点字体験も含む）

<講習について>

講話形式・体験形式など、幅広く対応します。講習の時間・回数・定員などもご相談ください。講習内容については、ご担当者様との打ち合わせの上、決定します。ご要望やお悩みをお聞かせいただき、こちらからご提案させていただくこともございます。

講師派遣料は、原則交通費プラス1時間 5,000円からとなりますが、ご相談に応じます。

【お申し込み・お問合せ】

社会福祉法人名古屋ライトハウス 日々の暮らし相談室（視覚総合相談室）

電話：052-211-7461

Eメール：shikaku-soudan@nagoya-lighthouse.jp

所在地：名古屋市熱田区大宝 1-1-1

ヴェルクレート日比野A-014号



日々の暮らし相談室

